

# SUNNY BOY 3.0 - 5.0

Compact. Verbonden. Intelligent.



# SUNNY BOY 3.0 - 5.0

## Compact. Verbonden. Intelligent.

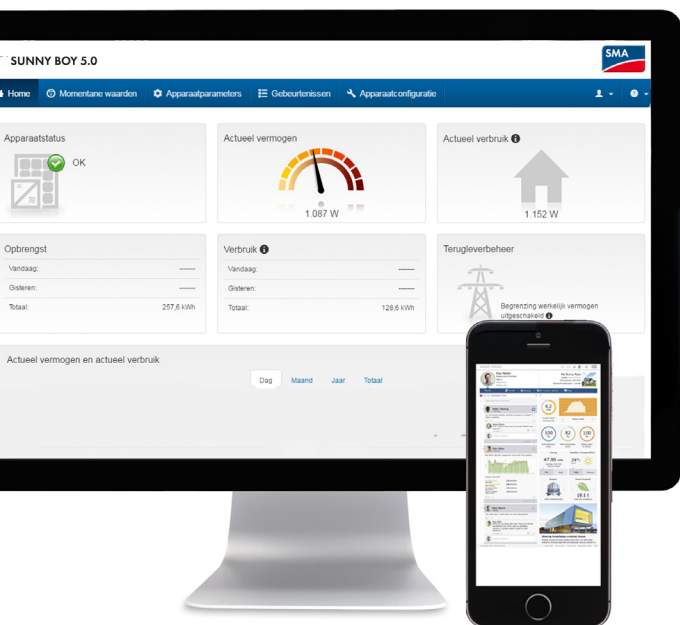
De Sunny Boy 3.0 - 5.0 is de nieuwste toevoeging in het SMA portfolio van residentiële omvormers. Het is de opvolger van de Sunny Boy TL waarvan meer dan één miljoen toestellen zijn verkocht. Dankzij een hogere maximale DC/AC-verhouding kunt u aan de omvormer meer panelen toevoegen. Hij is bovendien kleiner en lichter en biedt nieuwe functies die het de meest intelligente omvormer op de markt maakt.

### Efficiënt schaduwbeheer met OptiTrac Global Peak

Net zoals alle omvormers van SMA, is ook deze omvormer uitgerust met OptiTrac Global Peak, een functie die specifiek is ontworpen voor het beheer van de schaduw. Deze functie zorgt voor een maximale productie, zelfs voor gedeeltelijk beschaduwde installaties.



Bekijk onze OptiTrac Global Peak-video op het SMA Solar Technology YouTube-kanaal.



### Een slim scherm voor een intelligente omvormer

Naast de moderne communicatiefuncties en het intelligente netwerkbeheer is de Sunny Boy 3.0 - 5.0 omvormer ook een innovator op het gebied van gegevensweergave. Het oude LCD-scherm heeft plaatsgemaakt voor een nieuw concept, nl. een mobiel «smart screen». Handig: de gebruiker heeft snel toegang vanaf een smartphone, pc of tablet tot alle nuttige informatie over zijn zonnestroom-installatie.



Om optimaal gebruik te maken van het slimme scherm, kunt u vanaf elk toestel met WiFi inloggen op de omvormer. U krijgt een uitgebreide weergave van de omvormer.



### Snelle installatie van de Sunny Boy 3.0 - 5.0 in drie stappen.

1. Installeer de omvormer.
2. Stel de omvormer eenvoudig en vlot in via enkele klikken in de Webuser Interface
3. Registreer de installatie in Sunny Portal om de SMA Smart Connected service te activeren.



# SMA SMART CONNECTED INBEGREPEN

SMA Smart Connected is de gratis bewakingservice door SMA via Sunny Portal. SMA informeert proactief de eigenaar van de installatie en de installateur over eventuele storingen van de omvormer, waardoor kostbare tijd en geld wordt bespaard. Als installateur ontvangt u onmiddellijk de storingsanalyse die door SMA werd vastgesteld. Problemen kunnen bijgevolg snel opgelost worden en het biedt de klant een extra interessante dienst.



## BELANGRIJK

Vergeet niet om SMA Smart Connected te activeren bij het registreren van de installatie op Sunny Portal om te profiteren van de automatische bewaking van de omvormer door SMA.



### Proactieve communicatie bij storingen

Na het vaststellen en analyseren van een storing, informeert SMA onmiddellijk de installateur en de gebruiker per e-mail.



### Vervangdienst

Indien een toestel vervangen moet worden, levert SMA automatisch een nieuwe omvormer binnen 1 tot 3 dagen na de vaststelling van de storing. U kan de eigenaar actief benaderen om een afspraak vast te leggen.



### Service gegarandeerd door SMA

Indien het vervangtoestel voor de omvormer niet binnen de 3 werkdagen geleverd kan worden, heeft de eigenaar van de installatie recht op een financiële vergoeding van SMA.

## Voordelen

- > Bespaar tijd en vermijd onnodige verplaatsingen
- > Waarborg de productie en investering van uw klanten
- > Verhoog de tevredenheid van uw klanten
- > Totale gemoedsrust gegarandeerd

# VERBONDEN

## Verbinding met de omvormer

De omvormer kan worden aangesloten via WiFi of kabel. Gegevens kunnen ter plaatse via de Webuser Interface of over het internet via de Sunny Portal bekenen worden.

## Inbedrijfstelling van de omvormer

Tijdens de installatie bij de klant is uw computer, tablet of smartphone het slimme scherm van de omvormer. Maak verbinding via WiFi of kabel en open een internetbrowser (offline). Gebruik de installatiewizard om eenvoudig alle benodigde elementen in te stellen, zoals de code voor de netwerkbewaking, de grafieken en eventueel de WiFi-internetverbinding van de klant. Met deze stap legt u, vanaf het begin, alle belangrijke parameters vast.

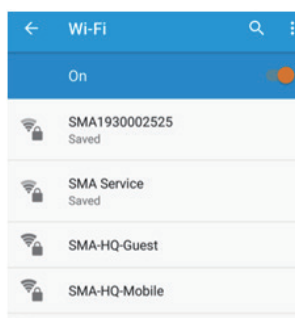
## Online opvolging van productie en gebeurtenissen

U en uw klant kunnen eenvoudig en gratis de omvormer vanop afstand volgen. Registreer de installatie op Sunny Portal en stel uw klant voor zich te registreren op Sunny Places, een platform speciaal voor particulieren.

## Het slim scherm bij de hand

Voor klanten die hun Sunny Boy niet kunnen of niet willen verbinden met het internet, kan de werking van hun omvormer eveneens gevolgd worden op het slimme scherm, net zoals tijdens de inbedrijfstelling.

1.



3.

Maak verbinding met het WLAN-netwerk van de omvormer. Open hiervoor de WiFi-netwerken op uw toestel. Selecteer het «SMA»-netwerk, gevolgd door het serienummer. Het wachtwoord om verbinding te maken met het netwerk is het WPA2-PSK-wachtwoord dat u terugvindt op het label van de omvormer.

2.

Roep de Webuser Interface op. Open een webbrower. Typ de volgende url in de adresbalk: 192.168.12.3

Log in als een gebruiker.

Selecteer «Gebruiker» in de gebruikersgroep.

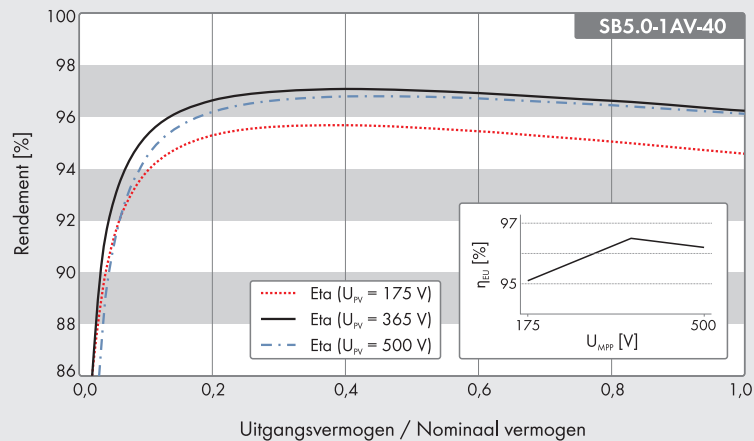
U kunt nu ten volle genieten van uw slimme scherm.





# TECHNISCHE GEGEVENS

## Rendementscurve



Technische gegevens	Sunny Boy 3.0	Sunny Boy 3.6	Sunny Boy 4.0	Sunny Boy 5.0
<b>Ingang (DC)</b>				
Max. vermogen van de PV-generator	5500 Wp	5500 Wp	7500 Wp	7500 Wp
Max. ingangsspanning	600 V			
MPP-spanningsbereik	110 V tot 500 V	130 V tot 500 V	140 V tot 500 V	175 V tot 500 V
Opgegeven ingangsspanning	365 V			
Min. ingangsspanning / start-ingangsspanning	100 V / 125 V			
Max. ingangsstroom ingang A / ingang B	15 A / 15 A			
Max. ingangsstroom per string ingang A / ingang B	15 A / 15 A			
Aantal onafhankelijke MPP-ingangen / strings per MPP-ingang	2 / A:2; B:2			
<b>Uitgang (AC)</b>				
Opgegeven vermogen (bij 230 V, 50 Hz)	3000 W	3680 W	4000 W	5000 W <sup>1)</sup>
Max. schijnbaar AC-vermogen	3000 VA	3680 VA	4000 VA	5000 VA <sup>1)</sup>
Nominale AC-spanning / bereik	220 V, 230 V, 240 V / 180 V tot 280 V			
AC-netfrequentie / bereik	50 Hz, 60 Hz / -5 Hz tot +5 Hz			
Opgegeven netfrequentie / opgegeven netspanning	50 Hz / 230 V			
Max. uitgangsstroom	16 A	16 A	22 A <sup>2)</sup>	22 A <sup>2)</sup>
Vermogensfactor bij opgegeven vermogen	1			
Instelbare verschuivingsfactor	0,8 inductief tot 0,8 capacitef			
Terugleverfasen / aansluitfasen	1 / 1			
<b>Rendement</b>				
Max. rendement / Europ. Rendement	97,0% / 96,4%	97,0% / 96,5%	97,0% / 96,5%	97,0% / 96,5%
<b>Veiligheidsvoorzieningen</b>				
Vrijschakelpunt aan ingangszijde	●			
Aardleksbewaking / netbewaking	● / ●			
DC-ompolingsbeveiliging / AC-kortsluitvastheid / galvanisch gescheiden	● / ● / -			
Aardleksbewaking geschikt voor alle stroomtypen	●			
Beschermingsklasse (conform IEC 62103) / overspanningscategorie (conform IEC 60664-1)	I / III			
<b>Algemene gegevens</b>				
Afmetingen (b / h / d)	435 mm / 470 mm / 176 mm (17,1 inch / 18,5 inch / 6,9 inch)			
Gewicht	16 kg (35,3 lb)			
Bereik bedrijfstemperatuur	-25°C tot +60°C (-13°F tot +140°F)			
Geluidsemissie, normaal	25 dB(A)			
Eigen verbruik (nacht)	1,0 W			
Topologie	Zonder transformator			
Koelprincipe	Convectie			
Beschermingsgraad (conform IEC 60529)	IP65			
Klimaatklasse (conform IEC 60721-3-4)	4K4H			
Maximaal toegestane waarde voor relatieve vochtigheid (niet condensierend)	100%			
<b>Uitrusting</b>				
DC-aansluiting / AC-aansluiting	SUNCLIX / AC-stekker			
Weergave via smartphone, tablet, laptop	●			
Interfaces: WLAN, Speedwire/Webconnect	● / ●			
Garantie: 5 / 10 / 15 jaar	● / ○ / ○			
Certificaten en vergunningen (meer op aanvraag)	AS 4777, C10/11, CE, CEI 0-21, EN 50438, G59/3, G83/2, DIN EN 62109 / IEC 62109, NEN-EN50438, RD1699, SI 4777, UTE C15-712, VDE-AR-N 4105, VDE0126-1-1, VFR 2014, IEC 61727, NRS 097-2-1			
Certificaten en vergunningen (gepland)	IEC 61727, NRS 097-2-1			
Landen waarin Sma Smart Connected beschikbaar is	AU, AT, BE, CH, DE, ES, FR, IT, LU, NL, UK			
● Standaard ○ Optioneel – Niet beschikbaar				
Gegevens bij nominaalvoorwaarden stand: mei 2017				
1) 4600 W / 4600 VA bij VDE-AR-N 4105				
2) AS 4777: 21,7 A				
Typeaanduiding	SB3.0-1AV-40	SB3.6-1AV-40	SB4.0-1AV-40	SB5.0-1AV-40

Goed om te weten: Ontdek al onze technische  
filmpjes met tips op ons SMA Solar Technology  
YouTube-kanaal of via onze website.



SMA is de enige fabrikant die deze verregaande service biedt aan installateurs en eigenaars van zonnestroominstallaties. Met meer dan 35 jaar ervaring en een wereldwijd geïnstalleerd vermogen van 55 gigawatt, heeft SMA een unieke kennis op het gebied van zonnestroom-omvormers.