

## RHÔNE

### BOITIER ETANCHE LED INTEGRES TRAVERSANT 50W - 6500 LM - 3000K - IP65



Boitier traversant

Ref. 758120

Type : Boitier étanche LED intégrées

Finition : Blanc / Dépoli

**Lumens : 6500 Lm**

Puissance absorbée : 50W

Puissance restituée : ≈450W

Température couleur : 3000K

**Dimmable : Non**

Dimensions (L x l x H) : 1595 x 97 x 83 mm

Emballage : Boite

Colisage : x6 boitiers

EAN : 3701124421647

Entre axe fixation : 1200 mm

Connexion électrique à l'extrémité du boitier

UV : **pas d'émission d'UV**

Infrarouge : **pas d'émission d'Infrarouge**

### Paramètres Optiques

Efficacité Lumineuse : > 90%

Index Rendu Couleur (IRC) : > 80

Lumens / watt : ≈ 130 Lm/w

### Paramètres Electriques

Tension entrée : 220-240V AC

PFC : 0.9

Fréquence : 50~65Hz

Puissance à l'allumage : > 95%

Température et humidité de travail :

-20 °C- +40 °C/10%-70%

Allumage : Immédiat

Angle : 120°

Matériaux utilisés : Inox + Aluminium + PC

Durée de vie théorique de la LED : 50,000 Heures

Maintien du flux :  $L_{70} 50'000h B_{10}$

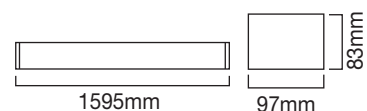
ON/OFF > 25 000

Indice de protection IP : IP65

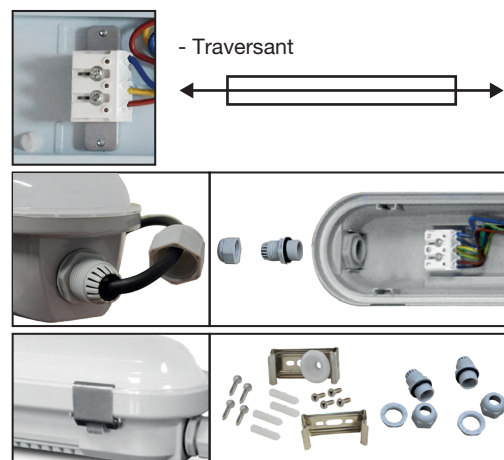
Indice de protection IK : IK10

Poids Net : ≈2.00 Kg

### Dimensions



### Fixation et connectique



Ce produit contient une source lumineuse de classe d'efficacité énergétique

Les normes internationales fixent la tolérance du flux lumineux et de la charge associée à ± 10 %. La température des couleurs est soumise à une tolérance pouvant aller jusqu'à +/-150° Kelvin par rapport à la valeur nominale

Les produits présentés dans les documents, offres commerciales, catalogues ou fiches techniques sont soumis à modification sans préavis.

Les caractéristiques ne deviennent contractuelles qu'après accord écrit de la direction de MIDEX LIGHTING.