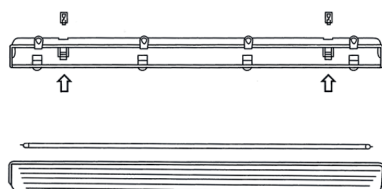
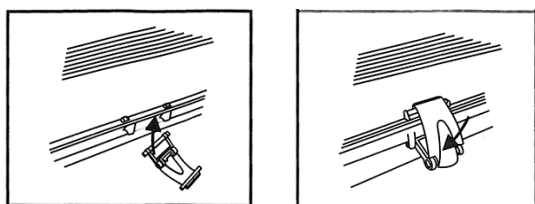


BOITIER ETANCHE - SANS BALLAST PHASE / NEUTRE MÊME CÔTÉ

REF : 759001



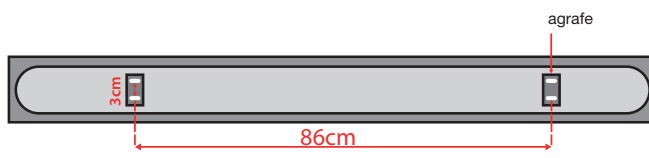
Vue du boîtier ouvert

Ref. 759001

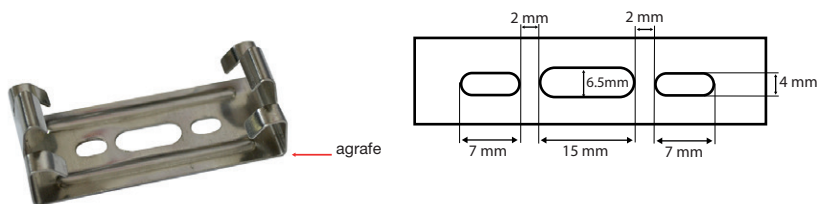
Produit : Boîtier étanche pré-équipé
 Tube LED compatible : T8 1x120 cm
 Finition : Claire
 Tube : Non fourni
 Ballast : Non
 Élément de fixation : Oui
 Dimensions (L x l x H) : 1280 x 73 x 58 mm
 Emballage : Boîte
 Colisage : x10 boîtiers
 Connexion électrique à l'extrémité du boîtier
 EAN : 3701124408969



FIXATION



Dos du boîtier



Etape 1 - Fixer les 2 agrafes à visser (x2 vis/agrafe) au plafond
 Etape 2 - Clipser le boîtier sur les agrafes fixées

Paramètres Electriques

Température et humidité de travail :
 -15 °C- +45 °C/10%-70%

Angle : 180°

Matériaux utilisés : Polycarbonate

Indice de protection IP : IP65

Indice de protection IK : IK10 (Protection anti-vandale)

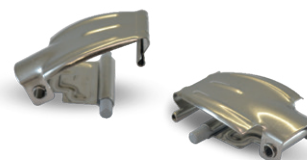
Classe de protection : Isolation Class 2

Matériaux utilisés : Aluminium + PC

Poids Net : 0.700 Kg

OPTION

Clips Inox
 ref : 759043



Les produits présentés dans les documents, offres commerciales, catalogues ou fiches techniques sont soumis à modification sans préavis.
 Les caractéristiques ne deviennent contractuelles qu'après accord écrit de la direction de MIIDEX LIGHTING.