

FICHE TECHNIQUE

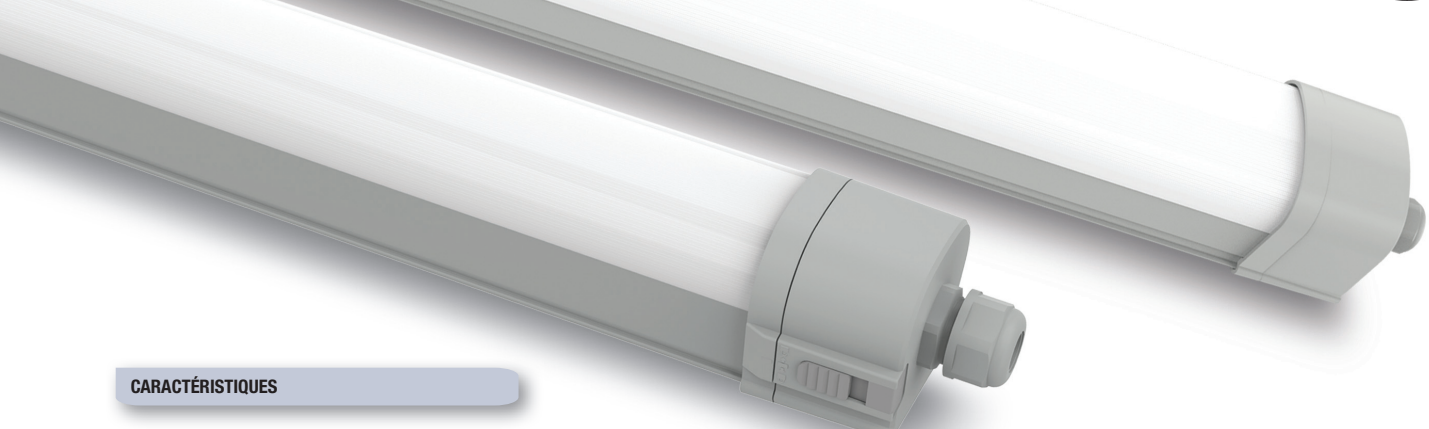
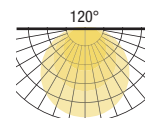
Etanche **LIMA & BOGOTA**

Power changing		IP65	Platine LED remplaçable		Traversant	
19W à 45W luminaire LIMA		25W à 63W luminaire BOGOTA		1200 & 1500 mm longueur		180 lm/W
4000K	câblage rapide sans outils	ouverture rapide par rotation	IK08	non gradable <i>d'origine</i>	gradation Dali / détection HF sur projet	
SDCM < 3	PF > 0.90		AC220-240V		utilisation -20 / +40°C	L80 à 25°C
				850°	EN62471 -RG0-	

garantie 5 ans

100 000 heures

RoHS
compliant

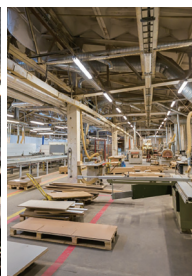


CARACTÉRISTIQUES

Références	Puissance	Efficacité	Lumens	T° couleur	Longueur	Option	Poids
TP35LIM120NH	19/24/30/35W	180 lm/W	de 3040 à 6300 lm	4000K	1250 mm	Gradation Dali - Détection HF	1.20 Kg
TP45LIM150NH	26/33/38/45W	180 lm/W	de 4680 à 8100 lm		1550 mm		1.70 Kg
TP45BOG120NH	25/32/38/45W	180 lm/W	de 4500 à 8100 lm		1250 mm	2.10 Kg	
TP63BOG150NH	35/44/53/63W	180 lm/W	de 6300 à 11 340 lm		1550 mm		



Eclairage de PARKING
(2.5 - 3 mètres)
LIMA
Puissance : 26W - 33W
Lumens : 4160 - 5280 lm



Eclairage INDUSTRIEL
(3 - 4 mètres)
LIMA ou BOGOTA
Puissance : 30W - 45W
Lumens : 4800 - 7200 lm



Eclairage de RACKS
(4 - 6 mètres)
LIMA ou BOGOTA
Puissance : 45W - 53W
Lumens : 7200 - 8480 lm



Eclairage LOGISTIQUE
(6 - 8 mètres)
BOGOTA
Puissance : 53W - 63W
Lumens : 8480 - 10 080 lm

N : 4000K **120** : longueur 1200m **150** : longueur 1500m

H : Haute efficacité lumineuse 180 lm/W

